



I M M O B I L I E N

Immobilien-Exposé

**AWV | Griaß di - solide
Eigentumswohnung mit Balkon und
Garage**

Objekt-Nr.:

124312075

Wohnung zum Kauf

in 86825 Bad Wörishofen



Details

Provisionspflichtig

Vermietet

Kaufpreis

229.000 €

Käuferprovision zzgl. USt.

3,57 % inkl. 19 % MwSt. vom Kaufpreis

Wohnfläche (ca.)

59 m²

Zimmer

2

Anzahl Schlafzimmer

1

Anzahl Badezimmer

1

Anzahl Balkone

1

Baujahr

1983

Zustand

teil/vollrenovierungsbedürftig

Unterkellert

Ja

Bad mit

Wanne, Fenster

Küche

Einbauküche

Boden

Teppich

Fahrstuhl

Personen

Beschreibung

Hier bieten wir Ihnen eine charmante 2-ZKB Etagenwohnung mit Balkon und einer Garage in Bad Wörishofen an.

Die solide Bauweise aus 1983 verleiht der Mietwohnung ein schönes Wohnklima. Hier fühlen Sie sich wie Zuhause.

Die Wohnung hat eine gute Raumaufteilung und dadurch ist die Mietwohnung gut nutzbar. Die Wohnfläche beträgt ca. 59m².

Die Wohnung ist demnächst bezugsfertig.

Die Eigentumswohnung samt Garage ist derzeit vermietet und der jetzige Mieter zieht Ende des Jahres aus der Eigentumswohnung aus.

Wir haben Ihr Interesse geweckt?

Dann senden Sie uns gerne eine Kontaktanfrage, damit wir einen Besichtigungstermin mit Ihnen vereinbaren können.

Wir freuen uns auf Sie.

Ausstattung

Die Wohnung hat folgende Raumaufteilung:

- Wohn- und Essbereich mit Balkon
- Schlafzimmer
- Küche
- Badezimmer mit Badewanne
- Abstellkammer
- Flur
- Garage
- Keller
- Waschküche

Sonstiges

- Besichtigungstermin sind nur nach vorheriger Terminvereinbarung möglich

- 2-ZKB mit Balkon und Garage in Bad Wörishofen

- Käuferprovision 3,57 % inkl. 19 % MwSt. vom Kaufpreis

Hinweis: Käuferprovision 3,57 % inkl. MwSt., verdient und fällig mit Beurkundung des notariellen Kaufvertrages.

Wenn Sie mehr zu diesem Objekt erfahren möchten, senden Sie uns bitte Ihre vollständigen Adressdaten, Telefonnummer und Ihre Mail Adresse, wir werden uns umgehend mit Ihnen in Verbindung setzen.

Wir bitten um Verständnis, dass nur Kontaktanfragen mit vollständigen Angaben Ihrer Daten bearbeitet werden können.

Mit Ihrer Anfrage und Zusendung Ihrer Daten erklären Sie sich mit einer Kontaktaufnahme durch unser Büro (Allgemeine Informationspflichten lt. TMG §5) und der Speicherung der Daten lt. BDSG / DSGVO einverstanden.

Wir bitten Sie um Verständnis, dass trotz sorgfältigster Überprüfung vorliegender Unterlagen, keine Haftung durch uns übernommen werden kann/wird.

Alle Angaben beruhen auf den Aussagen und Informationen des Eigentümers.

Lage & Umgebung

86825 Bad Wörishofen

Sämtliche Geschäfte des täglichen Lebens, wie Apotheken, Banken, Supermärkte und Bäckereien sind fußläufig in wenigen Minuten zu erreichen.

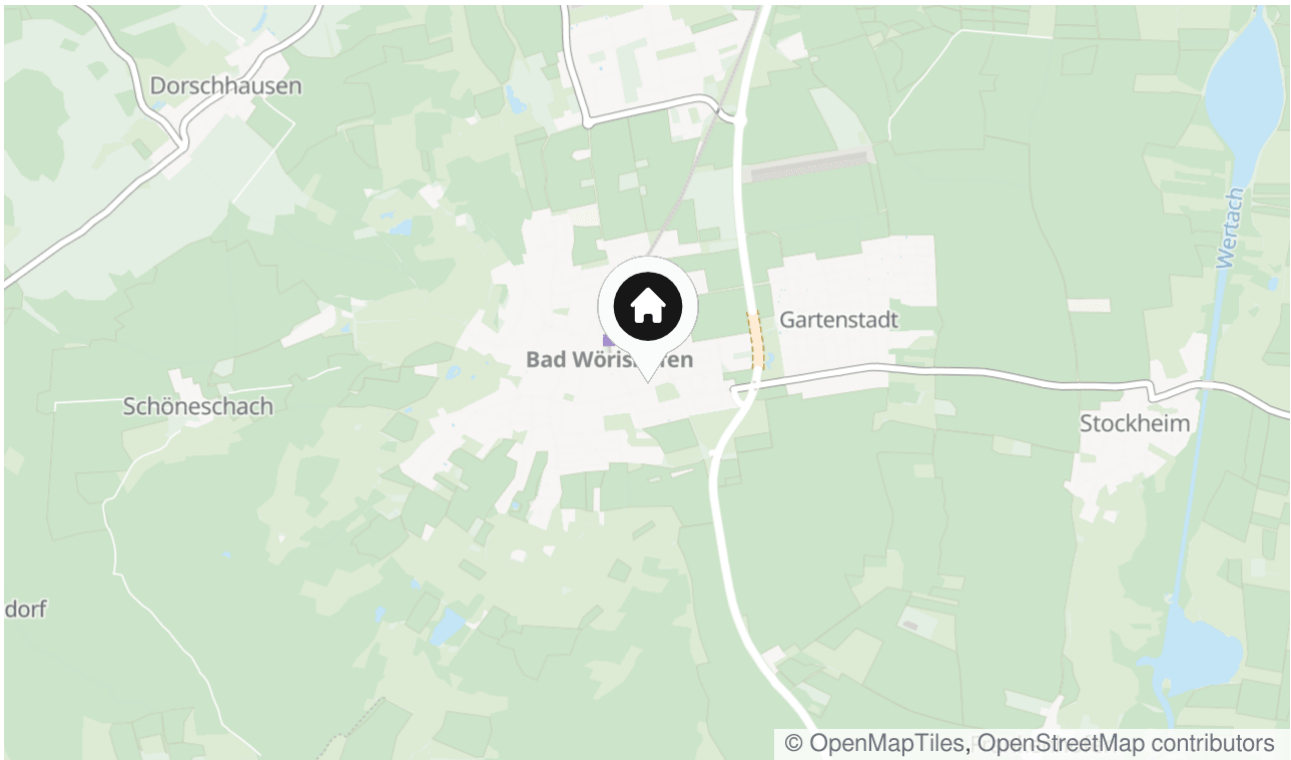
Schulen, sowie Kindergärten befinden sich in wenigen Minuten fußläufiger Entfernung.

Die Stadt liegt in der Region Donau-Iller in Mittelschwaben, etwa 80 Kilometer westlich von München und 35 Kilometer östlich von Memmingen am Wörthbach, einem Nebenflüsschen der Mindel.

Die klimatisch begünstigte Lage in 620 bis 700 m Seehöhe sowie der Nordrand des hügeligen Allgäu schufen für Bad Wörishofen ideale Voraussetzungen für den Freizeit- und Sportbetrieb. Dazu kommt, dass der Ort für ein Heilbad einen ungewöhnlich offenen und legeren Charakter aufweist: Kurgarten, Promenade, Kurpark und gepflegte verkehrsberuhigte Bereiche gehen nahtlos über in eine Landschaft, wo sich Wiesen und Hochwälder abwechseln. Bei den meisten Besuchern sind das Wandern und vor allem das Radfahren sehr beliebt. Auch sonst bietet Bad Wörishofen eine umfangreiche sportliche Palette: ein Freibad, 22 Tennisplätze, das Thermalbad, ein Hallen-Eisstadion, zwei 18-Loch-Golfplätze, mehrere professionell nutzbare Fußballfelder und zahlreiche

mehrere professionell nutzbare Fußballfelder und zahlreiche öffentliche Sportanlagen, von Basketball bis Eisstockschießen. In und bei der Stadt gibt es den Segelflugplatz Bad Wörishofen sowie den Flugplatz Bad Wörishofen-Nord für Motorflieger. Im Ortsteil Frankenhofen befindet sich ein Modellflugplatz mit Asphaltpiste. Als Ziel in der Umgebung ist etwa der Freizeitpark Allgäu Skyline Park bei Kirchdorf anzuführen. Seit 1985 wird jeweils im Frühjahr das Schachfestival Bad Wörishofen durchgeführt, ein internationales Schachturnier im Theatersaal des Kurhauses.

Quelle: Wikipedia.de



Die Karte zeigt den ungefähren Standort der Immobilie

Energieausweis

Endenergieverbrauch

150,90 kWh/(m²*a)

Gültig bis

12.11.2027





Hausansicht



Wohnzimmer



Schlafzimmer



Küche



Badezimmer



Balkon



Waschküche



Aufzug



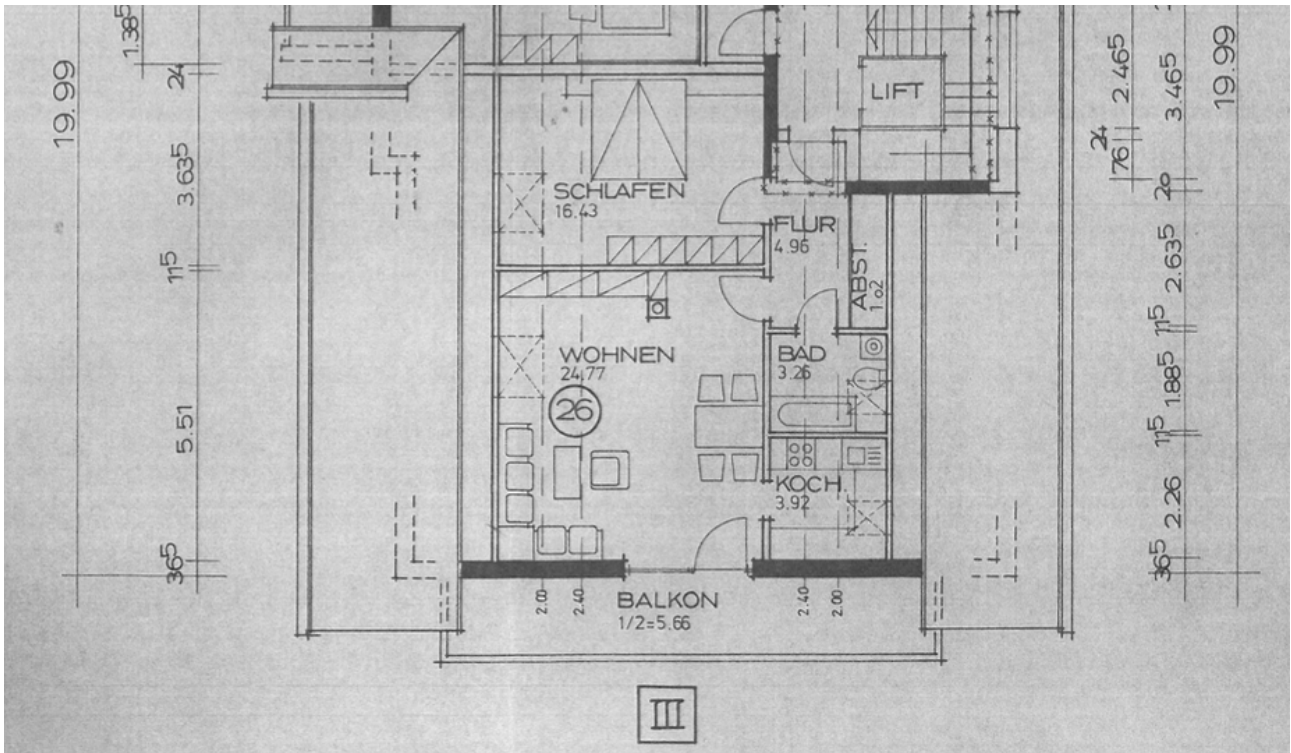
Keller



Hauseingang



Tiefgarageneinfahrt



Grundriss

Kontakt

Katip Immobilien GmbH

Konrad-Adenauer-Allee 21

86150 Augsburg

Telefon: 0821 / 408 904 11

E-Mail: anfrage@katip-immobilien.de

Ihr Ansprechpartner

Herr A. Katip

Impressum

www.katip-immobilien.de/impressum/

Besuchen Sie uns im Internet

www.katip-immobilien.de

