



I M M O B I L I E N

Immobilien-Exposé

**Katip | ca. 590 m² Büroetage mit
Panoramablick in Lechhausen - Nähe A8
*provisionsfrei**

Objekt-Nr.:

KATIP-2024-401

Büro/Praxis zur Miete

in 86167 Augsburg - Augsburg - Augsburg - Nord - Lechhausen



Details

Provisionspflichtig

Barrierefrei

Abstellraum

Netzwerkverkabelung

Gäste-WC

Miete zzgl. NK

Preis auf Anfrage

Heizkosten in NK. enthalten

Ja

Provision inkl. USt.

zzgl. USt.

Gesamtfläche (ca.)

590 m²

Bürofläche (ca.)

590 m²

min. teilbare Fläche (ca.)

295 m²

Kategorie

Standard

Etage

5

Zustand

gepflegt

Boden

Fliesen, Teppich, Parkett

Fahrstuhl

Personen

Beschreibung

Hier bieten wir Ihnen eine gepflegte und großzügige Bürofläche im Gewerbegebiet in Lechhausen-Augsburg Nähe der Autobahn A8 an.

Provisionsfrei

Die Gewerbefläche verfügt insgesamt über ca. 590 m² und ist ab ca. 295 m² teilbar.

Sie ist nach Vereinbarung bezugsfertig und wird bei Wunsch im renovierten Zustand übergeben.

Die Immobilie befindet sich im 5. Obergeschoss und verfügt über 2 Personenaufzüge.

Die barrierefreie Immobilie ermöglicht individuelle Anpassungen nach Ihren Vorstellungen – sei es bei Böden, Trockenwänden oder anderen Veränderungen. Zudem stehen Ihnen verschiedene Bürogrößen zur Verfügung, die flexibel gestaltet werden können (nach Absprache).

Ob Sie eine offene Arbeitslandschaft, individuelle Büroeinheiten oder inspirierende Besprechungsräume planen – die Flexibilität dieser Fläche ermöglicht eine maßgeschneiderte Gestaltung nach Ihren unternehmerischen Anforderungen. Machen Sie aus diesen Räumlichkeiten den optimalen Arbeitsraum für Ihr Unternehmen, in dem Kreativität und Produktivität florieren können.

Ein Küchenanschluss für das Einbauen einer Mitarbeiter-Küche ist ebenfalls vorhanden.

Außerdem verfügt die Bürofläche über separate Toilettenräume für Damen und Herren.

Helle, großzügig verglaste Fenster (inkl. innenliegenden Sonnenschutz) in den Büros sorgen für eine inspirierende und angenehme Arbeitsatmosphäre.

Es stehen Ihnen zudem ausreichend Stellplätze für Kunden und Mitarbeiter direkt vor dem Gebäude zur Verfügung.

*kostenfrei

Wir haben Ihr Interesse geweckt?

Dann Senden Sie uns gerne eine Kontaktanfrage, damit wir einen gemeinsamen Beratungstermin vor Ort vereinbaren können.

Wir freuen uns Sie schon bald persönlich kennen zu lernen.

Ausstattung

Folgende, hochwertige Ausstattungsmerkmale sind vorhanden:

- gepflegter Zustand
- Büroräume in verschiedenen Größen
- ca. 590 m² (teilbar ab ca. 295 m²)
- wird im renovierten Zustand übergeben (bei Wunsch)
- individuell veränderbar (nach Rücksprache)
- provisionsfrei
- gute Raumaufteilung
- insgesamt 19 Räume (inkl. Serverraum)
- ein Druckerraum vorhanden
- mit zwei Personenaufzügen
- Server vorhanden / LAN Verkabelung

- WC`s für Damen und Herren
- Küchenanschluss vorhanden
- Teppich- und Parkettböden in den Büroräumen (nach Wunsch veränderbar)
- Fliesenboden in den Nasszellen
- mehrere Stellplätze direkt am Gebäude vorhanden (kostenfrei)
- Fernwärmeheizung
- elektrischer Sonnenschutz (innenliegend)
- Alufenster (2-fach verglast)
- mit Panoramablick und großen Fensterfronten
- barrierefrei
- Archivräume vorhanden (können bei Bedarf mit angemietet werden)
- Serverraum
- CAT- Verkabelung
- Möglichkeit für Außenwerbung an der angrenzenden Straße
- sehr gute Erreichbarkeit aus allen Richtungen

Sonstiges

- Besichtigungstermine sind nur nach vorheriger Terminvereinbarung möglich

Katip | Großzügige, helle 590m²-Büros in Lechhausen - Nähe A8 *provisionsfrei & mit Stellplätze

- Provisionsfrei

Wenn Sie mehr zu diesem Objekt erfahren möchten, senden Sie uns bitte Ihre vollständigen Adressdaten, Telefonnummer und Ihre Mail Adresse, wir werden uns umgehend mit Ihnen in Verbindung setzen.

Mit Ihrer Anfrage und Zusendung Ihrer Daten erklären Sie sich mit einer Kontaktaufnahme durch unser Büro (Allgemeine Informationspflicht lt. TMG §5) und der Speicherung der Daten lt. BDSG / DSGVO einverstanden.

Wir bitten um Verständnis, dass nur Kontaktanfragen mit vollständigen Angaben Ihrer Daten bearbeitet werden können.

Wir weisen darauf hin, dass trotz sorgfältigster Überprüfung vorliegender Unterlagen, keine Haftung durch uns übernommen werden kann/wird.

Alle Angaben beruhen auf den Aussagen und Informationen des Eigentümers.

Lage & Umgebung

86167 Augsburg - Augsburg - Augsburg - Nord - Lechhausen

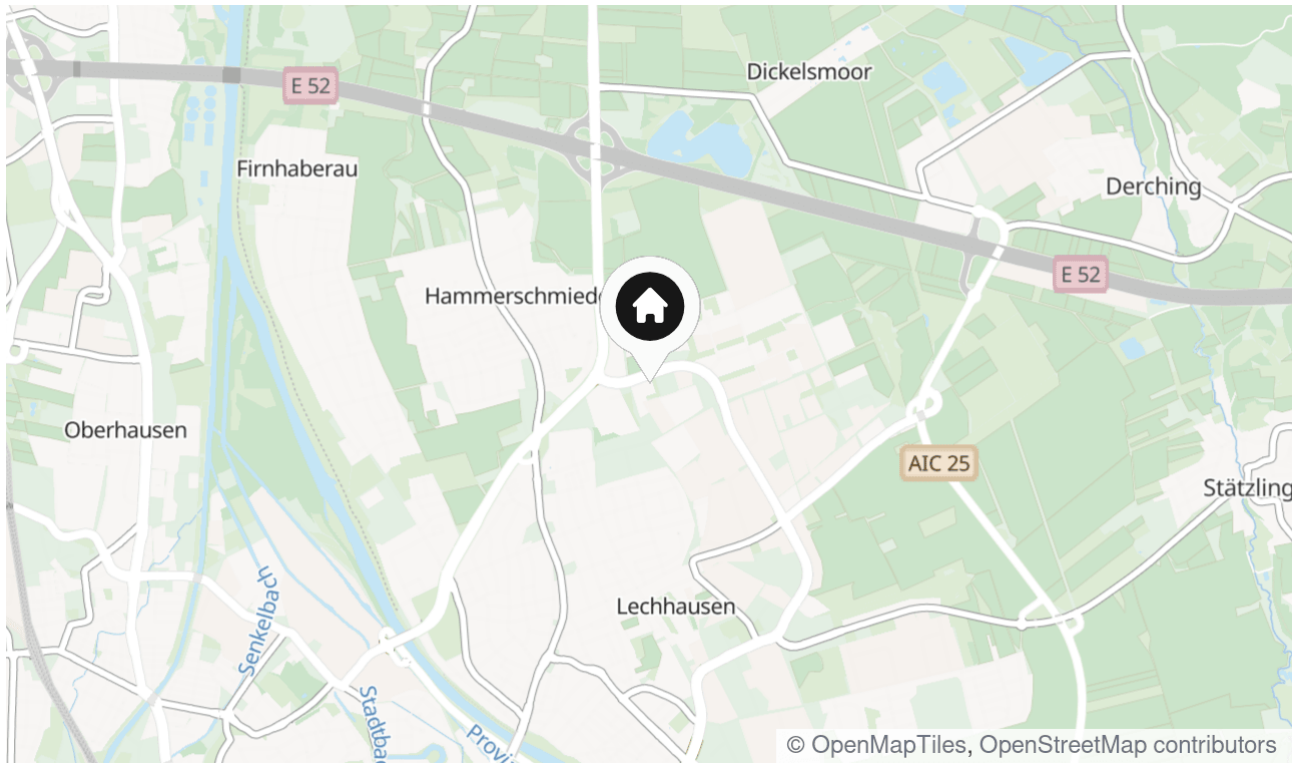
Das Objekt befindet sich in zentraler guter Lage in Lechhausen (Nähe Augsburger Allgemeine Zentrum). Die Bürofläche ist sowohl mit öffentlichen Verkehrsmitteln als auch mit dem Auto leicht zu erreichen und bietet somit eine ideale Lage für Unternehmen, die eine zentrale Lage mit einer guten Anbindung suchen.

Das Zentrum von Augsburg und der Augsburger Hauptbahnhof sind in wenigen Autominuten oder durch eine sehr gute Anbindung mit Bus und Straßenbahn bequem und schnell zu erreichen.

Durch die nahe gelegene Autobahn A8, die nur 2 Autominuten entfernt ist, besteht eine sehr gute Verkehrsanbindung in Richtung München sowie Stuttgart, sodass Sie Kunden, Lieferanten und Mitarbeiter zuverlässig und schnell erreichen können. Das Augsburger Umland ist über die B17 ebenfalls schnell zu erreichen.

Mit zahlreichen Restaurants und Supermärkten in unmittelbarer Nähe bietet die Umgebung viele Möglichkeiten, für eine schnelle Mittagspause oder einen Einkauf nach der Arbeit.

Darüber hinaus gibt es kostenlose Parkplätze für Ihre Mitarbeiter und Kunden direkt vor der Türe. Die gute Erreichbarkeit der Bürofläche macht es einfach, sich zu vernetzen und Ihr Geschäft zu erweitern.



Die Karte zeigt den ungefähren Standort der Immobilie



Büro Beispiel



Büroansicht



Büorräumlichkeiten



Zugang zu den Räumen



Büorräumlichkeiten mit großen Fenstern



Büorräumlichkeiten



Büorräumlichkeiten



Flur und Zugang zu den Räumen



Büorräumlichkeiten



Büorräumlichkeiten



Büorräumlichkeiten



Zugang zu den Büros



Büorräumlichkeiten



Büorräumlichkeiten



Bürräumlichkeiten



Bürräumlichkeiten



Büroräumlichkeiten



Bürobeispiel (renovierter Zustand)



Bürobeispiel (renovierter Zustand)



Große Mitarbeiterküche



Akten- und Lagerraum



Aktenraum



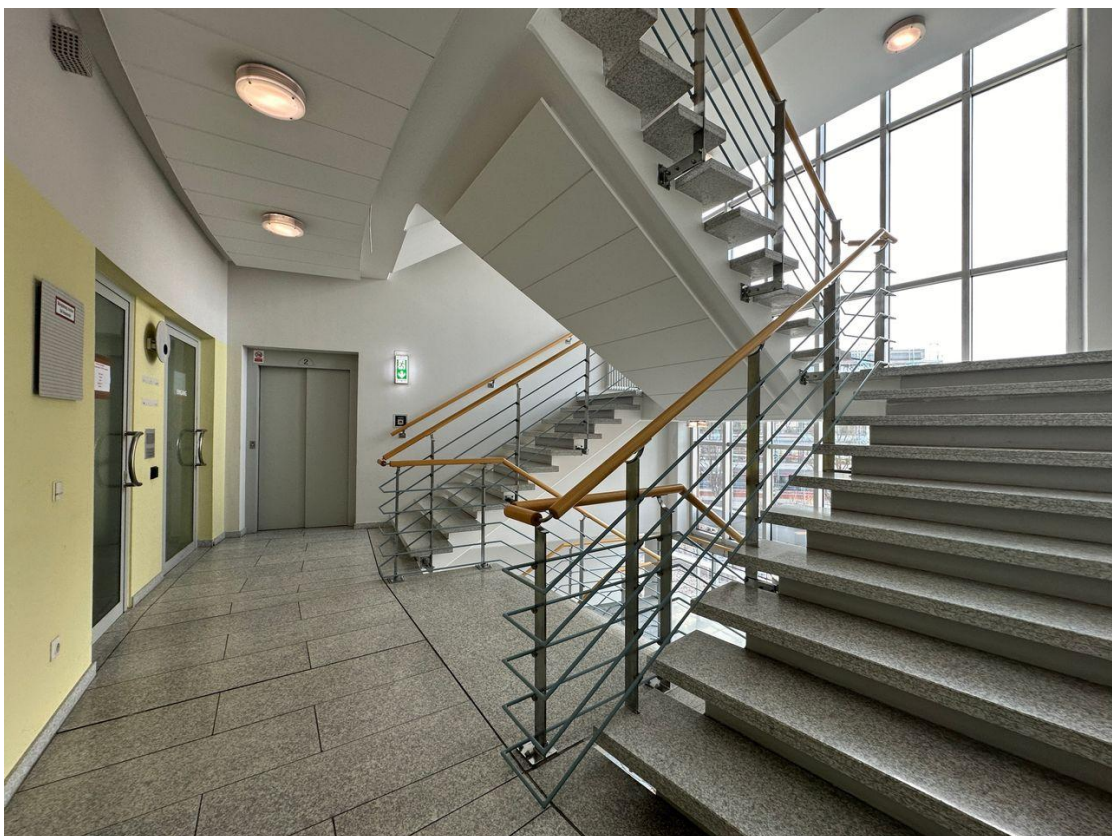
WC´s für Damen und Herren



WC´s



Treppenhaus



Treppenhaus



Treppenhaus und Bürozugänge



Vorderseite des Gebäudes



Vorderseite und Eingang des Gebäudes



Vorderseite des Gebäudes und Parkplätze



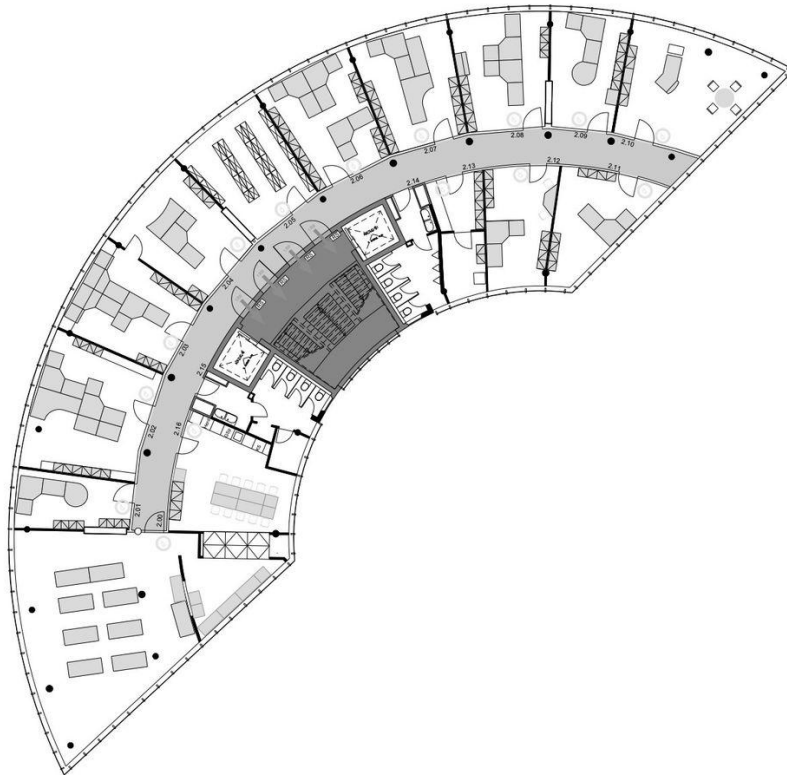
Blick auf das Gebäude von Westen mit Parkplätzen



Südseite



Bürogebäude



Grundrissplan - 5. OG



www.katip-immobilien.de

Kontakt

Katip Immobilien GmbH

Konrad-Adenauer-Allee 21

86150 Augsburg

Telefon: 0821 / 408 904 11

E-Mail: anfrage@katip-immobilien.de

Ihr Ansprechpartner

Herr A. Katip

Impressum

www.katip-immobilien.de/impressum/

Besuchen Sie uns im Internet

www.katip-immobilien.de

